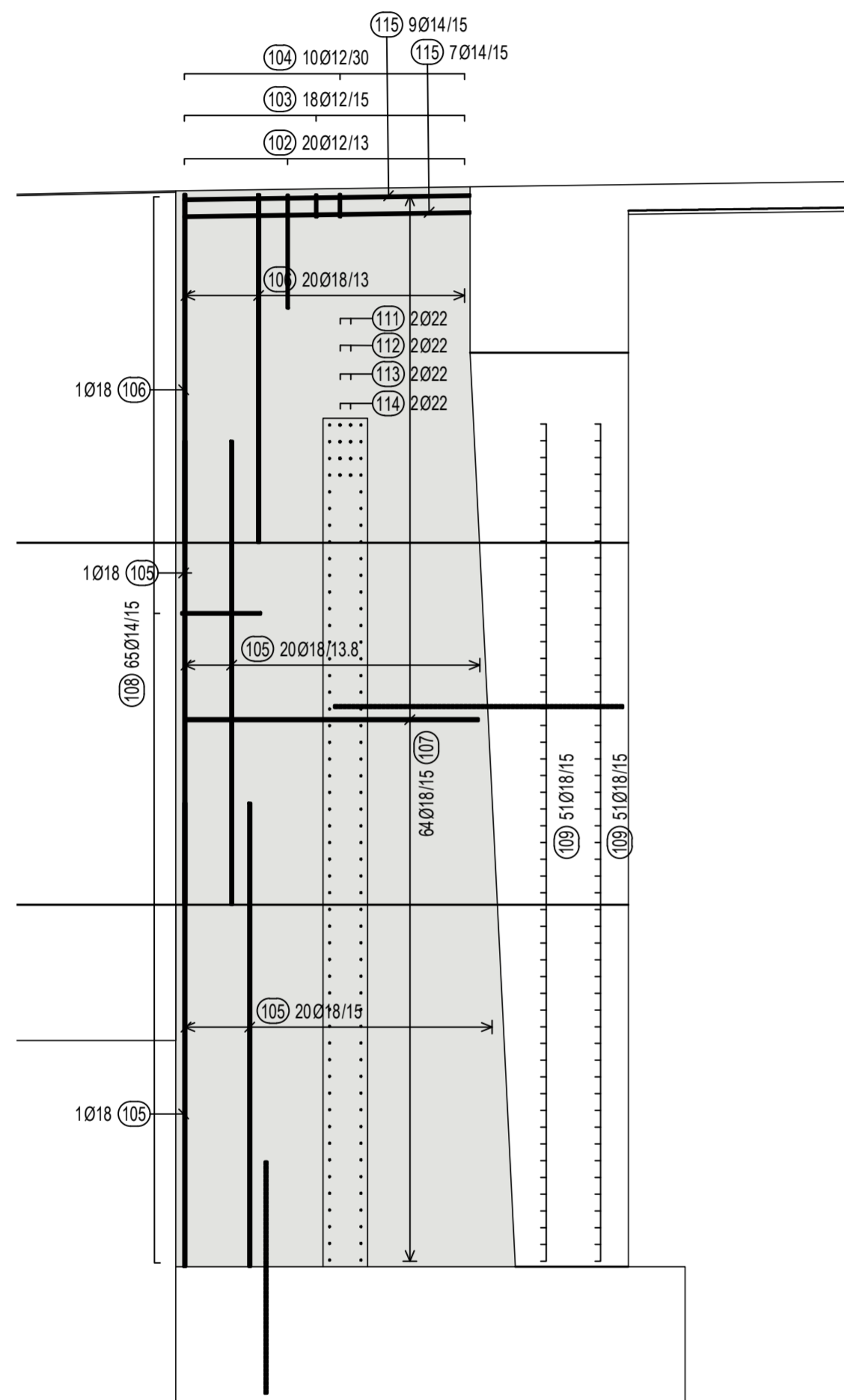


ARMATurna RISBA LEVEGA KRILA OPORNIKA V OSI 1

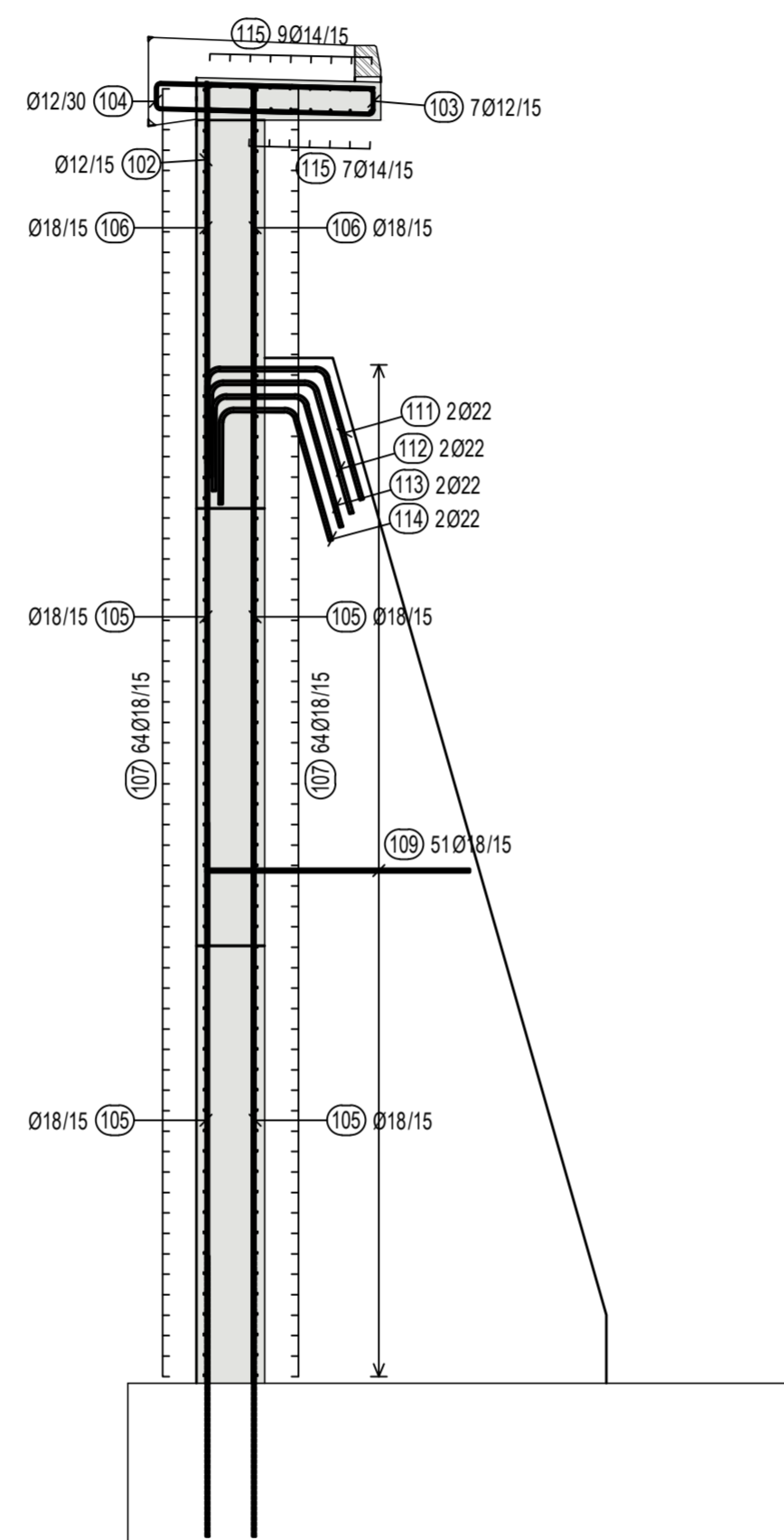
POGLED

M 1:50



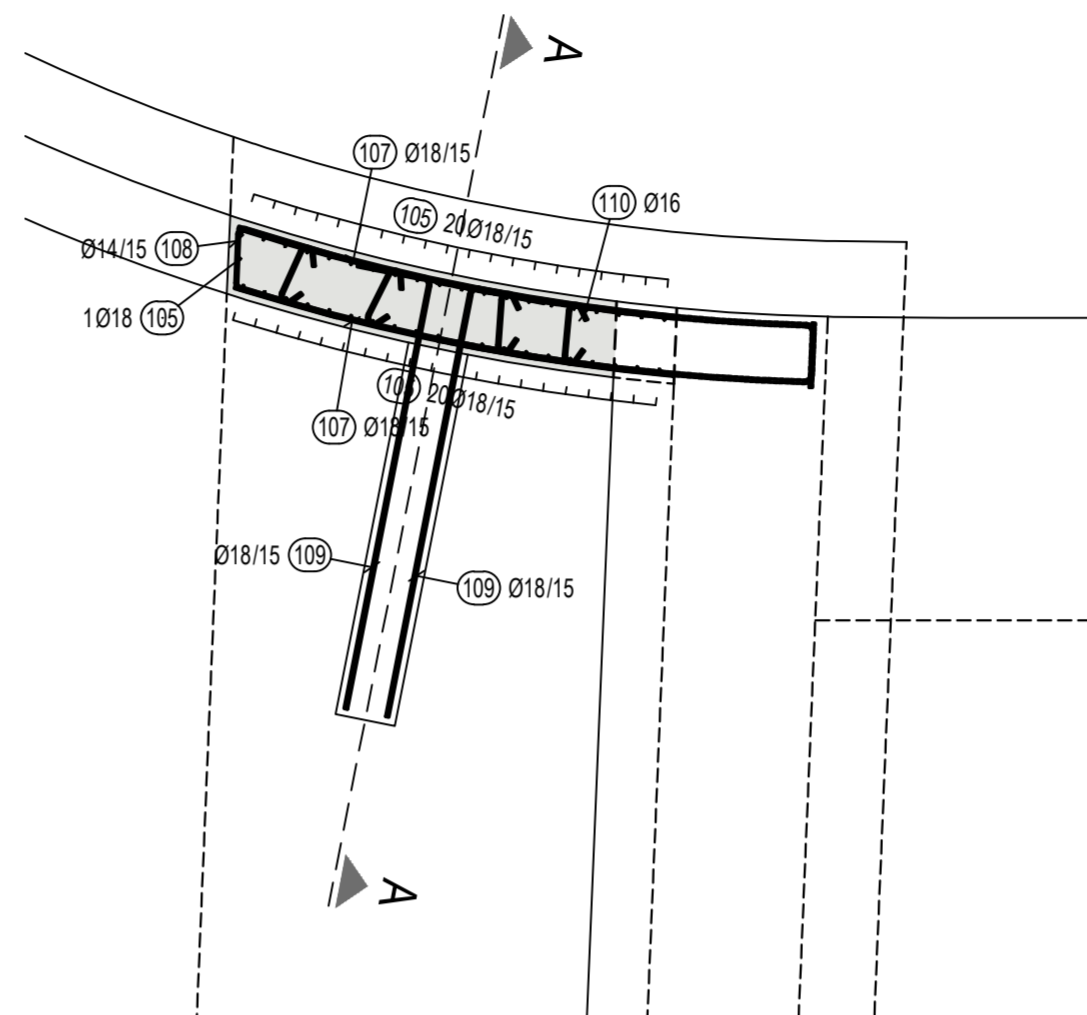
PREREZ A-A

M 1:50



TLORIS

M 1:50



PALIČNA ARMATURA		Jeklo: B500B		Gradbena faza: KRILO LEVO - PODPORA 1				
Poz.	Kom.	fi	Dolžina	D12	D14	D16	D18	D22
102	20	12	2.220	44.400				
103	18	12	2.210	39.780				
104	10	12	2.180	21.800				
105	42	18	4.100				172.200	
106	21	18	3.080				64.680	
107	64	18	2.630*				168.320	
108	65	14	1.780		115.700			
109	102	18	2.420*				246.840	
110	100	16	0.680			68.000		
111	2	22	2.570					5.140
112	2	22	2.470					4.940
113	2	22	2.370					4.740
114	2	22	2.250					4.500
115	16	14	2.520		40.320			

Skupna dolžina		105.980		156.020		68.000		652.040		19.320	
kg / m		D12	0.920	D14	1.242	D16	1.621	D18	2.020	D22	3.092
kg / d			97.502		193.777		110.228		1317.121		59.737
Skupna masa (kg)		1778.365									

Fiksne in standardne dolžine		Jeklo: B500B		Gradbena faza: KRILO LEVO - PODPORA 1							
fi (mm)	Skupna L	kg/m	Masa (kg)								
14	40.320	1.242	50.077								
18	405.200	2.020	818.504								
Skupna masa (kg)	868.581										

strojno		Jeklo: B500B		Gradbena faza: KRILO LEVO - PODPORA 1							
fi (mm)	Skupna L	kg/m	Masa (kg)								
12	105.980	0.920	97.502								
14	115.700	1.242	143.699								
16	68.000	1.621	110.228								
18	246.840	2.020	498.617								
22	19.320	3.092	59.737								
Skupna masa (kg)	909.783										

Povzetek izvlečka		Jeklo: B500B		Gradbena faza: KRILO LEVO - PODPORA 1							
Fiksne in standardne dolžine	strojno	kg/m	Masa (kg)								
			868.581								
			909.783								
Skupna masa (kg)	1778.364										

MATERIALI

Vsi materiali morajo biti certificirani in ustrezati zahtevam iz tehničnih smernic za ceste TSC 04.100.

BETON (SIST EN 206-1, SIST 1026):

konstrukcijski element	zahteve
hodniki, robni venci	C 30/37, XD3, XF4, 4 % zračnih por, PV-III, VB3
prekladna konstrukcija	C 35/45, XD1, XF2, PV-I, VB2
oporniki, stene in krila	C 30/37, XD3, XC3, XF4, PV-III, VB3
temeljne in prehodne plošče	C 25/30, XC2, XA1(po potrebi), PV-I, VB1
podbeton	C12/15, X0

ARMATURA (SIST EN 10080)

- rebbrasto armaturno jeklo B500 B
- zaščitni sloj: vse površine 5,00 cm

št.	spremenba	opis spremembe	datum	podpis
02				
01				
investitor:		Občina Sevnica Glavni trg 19a 8290 Sevnica	objekt:	Komunalno opremljanje v PC Sevnica – Preložitve ceste LC373071 od km 0,0+21,0 do km 0,2+16,70 in ureditev dostopne ceste JP594281 ter izvenmivojskega križanja z železniško progo št. 81 Sevnica–Trebnje v Sevnici
vodilni projektant:		PNZ svetovanje projektiranje d.o.o.	načrt:	2 Načrt s področja gradbeništva 2/01 NADVOZ
projektant načrta:		PNZ svetovanje projektiranje d.o.o.	risba:	Armaturni načrt: Opornik v osi 1 - levo krilo
ident. št. IZS	podpis	merilo:	1:50	
vodja projekta:	Marko JELENC, univ. dipl. inž. grad.	G-0123	vrsta projekta:	PZI
pooblaščen inž.:	Ervin JEZOVSĀEK univ. dipl. inž. grad.	G-3891	št. projekta:	18_761
obdelovalec:	Tomaž Šabec, mag. inž. grad.	G-4681	datum:	April 2021
št. odseka:	arhivska številka:	vrsta dokumentacije:	šifra priloge:	črna koda:
		004.2160	G.271	